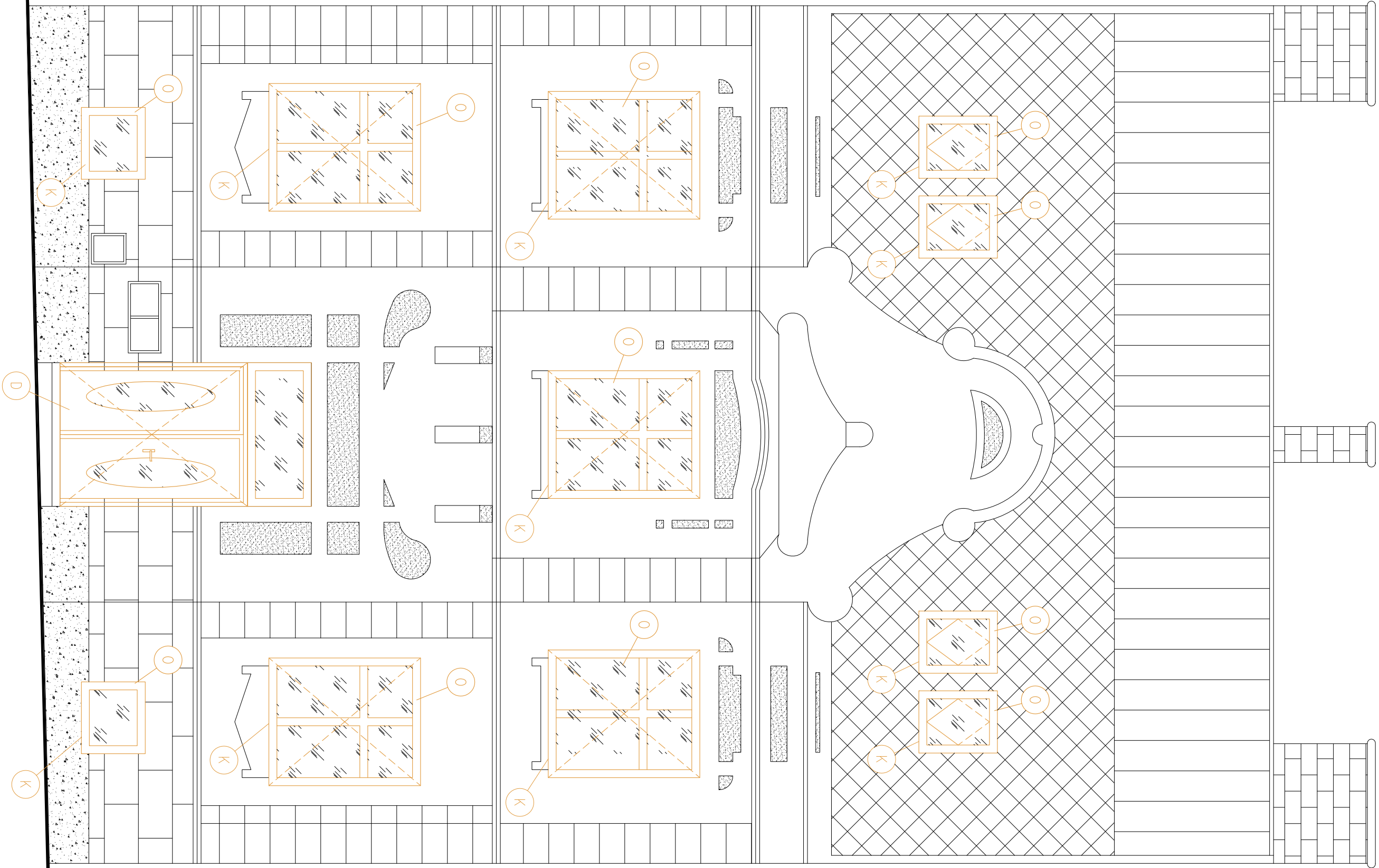


POHLED ULIČNÍ - STÁVAJÍCÍ STAV



POHLED DVORNÍ - STÁVAJÍCÍ STAV



LEGENDA DEMOLICE

- O ODSTRAŇOVANÉ PRVKY – OKNA (VČETNĚ VNITŘNÍCH A VNĚJŠÍCH PARAPETŮ)
- D ODSTRAŇOVANÉ PRVKY – DVEŘE (VČETNĚ PRAHŮ)
- K ODSTRAŇOVANÉ PRVKY – KLEMPŘSKÉ

POZNÁMKA:

- NEDILNOU SOUČÁSTÍ DOKUMENTACE JE TECHNICKÁ ZPRÁVA DEMOLICE A ODSTRAŇOVÁNÍ PRVKŮ BUDOV PROBHAT POSTUPNĚM A BEZPEČNĚM ROZEBÍRÁNÍM ZÁSAHY DO KONSTRUKCE BUDOV PROBHAT V MINIMÁLNÍM ROZSAHU, TAK ABY MAXIMUM STÁVAJÍCÍ HMOTY ZŮSTALO ZACHOVÁNO. POSTUPY PRACÍ BUDOU UPŘESŇOVÁNY NA ZÁKLADĚ ZJIŠTĚNÝCH SKUTEČNOSTÍ PŘI PROVÁDĚNÍ PRACÍ
- POKUD BUDOU PŘI PROVÁDĚNÍ PRACÍ OBJEVENY VE STÁVAJÍCÍCH KONSTRUKCÍCH, KTERÉ JSOU SKRYTÉ, ROZDÍLY OPROTI PŘEDPOKLADU Z PROJEKTOVÉ DOKUMENTACE BUDE PŘÍZVAN PROJEKTANT ZA ÚČELEM ZPRACOVÁNÍ PŘÍPADNĚ ÚPRAVY PŮVODNÍHO ŘEŠENÍ
- VYZNAČENÝ JEN HLAVNÍ BOURACÍ PRÁCE, MENŠÍ PROSTUPY / PRŮRAZY A DRAŽKY PRO TECHNOLOGIE NEJSOU VYZNAČENY
- VEŠKERÉ KONSTRUKCE PROVÁDĚT DLE TECHNOLOGICKÝCH DOPORUČENÍ VYROBCE A PŘÍSLUŠNÝCH NŮREM
- ROZMĚRY, TYPY KONSTRUKCÍ A STÁVAJÍCÍ DISPOZIČNÍ ŘEŠENÍ OBJEKTU, JSOU PŘEVZATY PŘEDĚJŠÍM NA ZÁKLADĚ ARCHIVNÍ DOKUMENTACE S PROVEDENÍM KONTROLNÍHO MĚŘENÍ NA MÍSTĚ, AVŠAK SE MOHOU LÍŠIT OD SKUTEČNOSTÍ – NUTNO OVĚŘIT NA STAVĚ
- VEŠKERÉ KÓTY JE NUTNO PŘED ZAPOČETÍM REALIZACE OVĚŘIT NA STAVĚ
- SOUČÁSTÍ DEMOLIČNÍCH PRACÍ A DEMONTÁŽÍ, JE TAKÉ ODSTRAŇENÍ STÁVAJÍCÍCH ZARÍZOVACÍCH PŘEDMĚTŮ, ODSTRAŇENÍ STÁVAJÍCÍCH VENTILÁTORŮ, BYTOVÝCH ROZVADĚČŮ, VĚTRACÍ MRŽKY NA FASÁDÁCH, VODOVODNÍ KOHOUTKY, VEŠKERÉ SMALTOVANÉ CEDULE, APOD.

Revitali s.r.o. - projektová kancelář Ing. Martin Štybör, Ph.D. Měcholka 270, 190 14 Praha Klánovice 737 033 707, 281 962 179 www.revitali.cz, revitali@seznam.cz				projektová kancelář				Roztřeno	
AUTORIZOVAL: Ing. Václav Petrů (0101804)				VYPRACOVAL: Ing. M. Uher, Ing. M. Matějovic					
Tel: 608 779 363				Tel: 607 218 879					
vadav@ajpro.eu				martin@optimprojekt.cz					
OBJEDNATEL: Město Kolín, Karlovo náměstí 78, Kolín 1, 280 02 Kolín				DOKUMENTACE: DSP+DVZ					
PROJEKT: REKONSTRUKCE BYTOVÉHO DOMU				ČÍSLO ZAKÁZKY: 2016_18					
Bytový dům Legeřova 224				MĚŘÍTKO: 1:50					
UMÍSTĚNÍ: Legeřova č. p. 224, Kolín, parc. č. st. 299/1, katastrální území Kolín				DATUM: 08/2016					
PROJEKT ČÁSTI: D.1.1 ARCHITEKTONICKO - STAVEBNÍ ŘEŠENÍ				POČET FORMÁTŮ: 6 x A4					
MÁZEJ VYKRESU: POHLED ULIČNÍ A DVORNÍ - STÁVAJÍCÍ STAV				ČÍS.KOPIE: ČÁSTI:					
				AST_053					